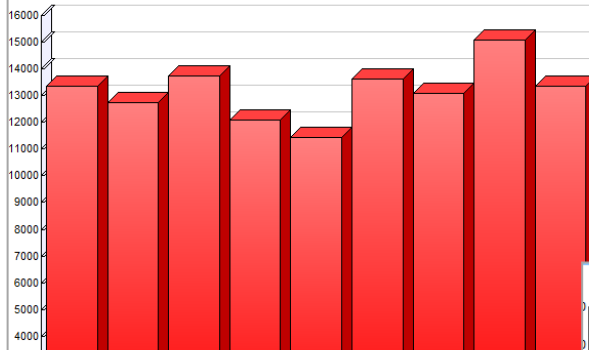


Avec le logiciel Argos et son option Statistiques ayez un tableau de bord basé sur un outillage pointu

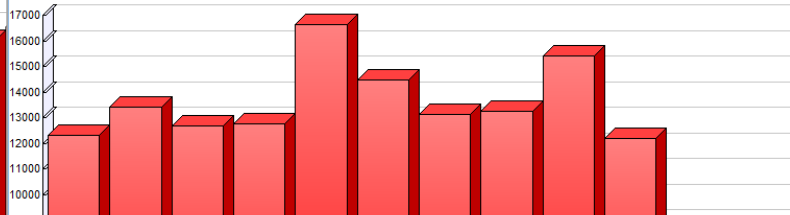
1 option = plus de 50 critères

Statistiques

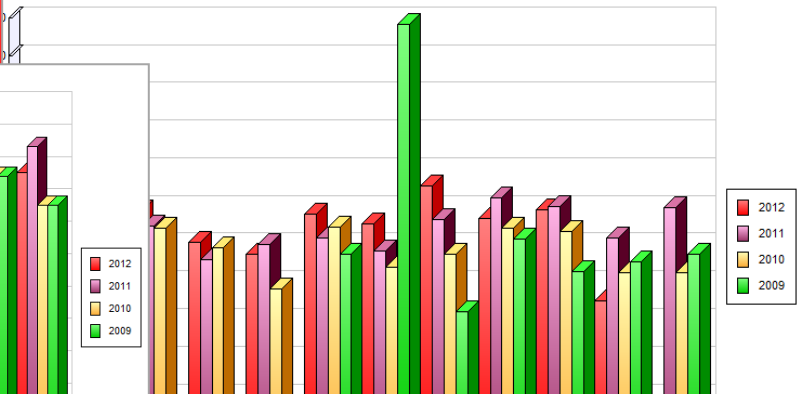
Recettes annuelles 2012



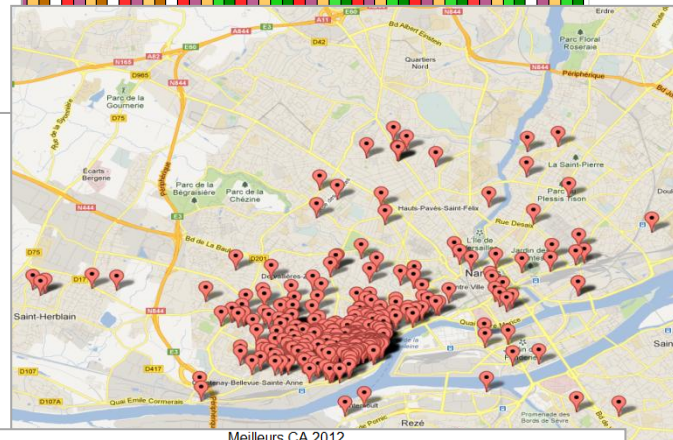
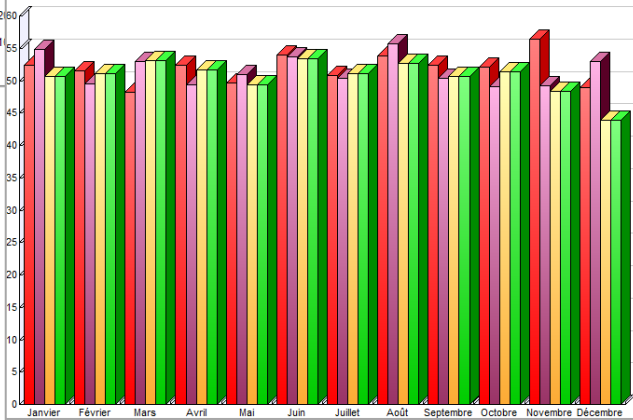
Dépenses annuelles 2012



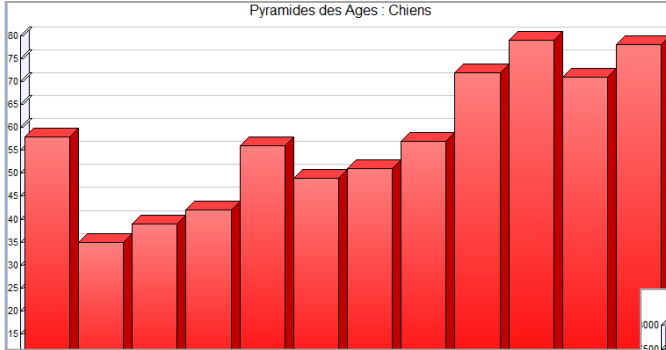
Evolution Recettes annuelles



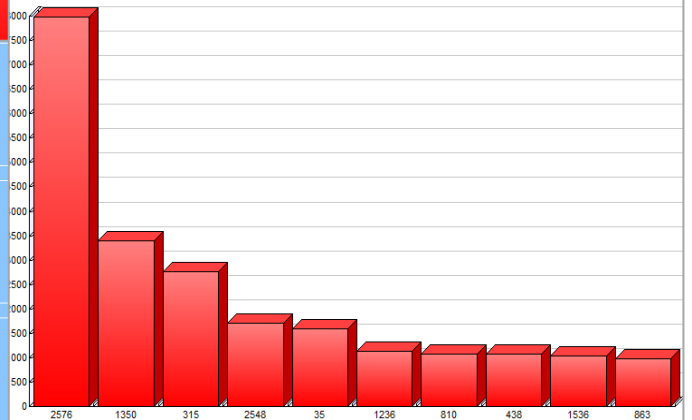
Evolution CA moyen



Pyramides des Ages : Chiens



Meilleurs CA 2012



Fichier Visites
 Fichier Vaccins
 Fichier Factures
 Fichier Recettes

Nouveaux clients
 11
[Voir liste](#)

Clients non venus
 153
[Voir liste](#)

Clients venus
 35
[Voir liste](#)

Avec le logiciel Argos et son option
Statistiques ayez un tableau de bord
basé sur un outillage pointu

1 option = plus de 50 critères

Statistiques

Pilotez votre clinique comme un chef d'entreprise !

Analyses simples

- Recettes mensuelles/annuelles
- Fréquentation mensuelle/annuelle
- Dépenses mensuelles
- Recettes/dépenses annuelles
- Pyramide des âges des animaux

Analyses facturation

- Nombre de factures émises
- Facturation annuelle
- Facturation annuelle par vétérinaire
- Min/max par vétérinaire
- CA Vente des médicaments
- CA Actes réalisés

Analyse financière

- Recettes sur jours de semaine
- Recettes sur commentaire
- Visites sur mots-clés
- Recettes sur code postal
- Répartition géographique recettes
- Meilleurs CA clients

Export facturation

- Factures
- Tva facturation
- Recettes ventilées
- Dépenses ventilées
- Dettes
- Factures non payées
- Vers Ciel
- Vers Sage

Evolution sur 4 ans

- Recettes annuelles
- Recettes sur une période
- Dépenses annuelles
- Fréquentation
- CA moyen annuel
- CA moyen sur période

Exports

- Globaux
- Sur critères de recettes
- Non venus sur période
- Animaux vaccinés sur une période
- Pour publipostage avec Word
- Clients créés entre 2 dates
- Adresses courriel pour emailing

Recherches

- Sur animaux
- Sur visites
- Sur animaux-visites

Export partenaires

- Avisor-mériel
- Panelvet

Géolocalisation

- Positionnement clientèle sur Google Maps : unitaire ou globale

